



แบบฝึกอ่านเสริมทักษะ ส่งเสริมการอ่าน ๕ ส
สำหรับนักเรียน ระดับชั้นประถมศึกษาปีที่ ๑



นางสาวกรรภัค เลิศศรี
ครูผู้สอน

โรงเรียนบ้านปากเหมือง
สำนักงานเขตพื้นที่การศึกษาประถมศึกษา
ประจวบคีรีขันธ์เขต ๒



คำนำ

แบบฝึกอ่านเสริมทักษะ ส่งเสริมการอ่าน ๕ ส สำหรับนักเรียน
ชั้นประถมศึกษาปีที่ ๑ จัดทำขึ้นเพื่อแก้ไขปัญหานักเรียนอ่านไม่ออก
ให้สามารถอ่านออกได้ตามนโยบายของกระทรวงศึกษาธิการ และ
สำนักเขตพื้นที่การศึกษาประถมศึกษาประจวบคีรีขันธ์เขต ๒ โดยใช้
กระบวนการ ๕ ส ประกอบด้วย ส สะกดคำ ส สลับอ่าน ส สนใจ
ส สอนเสริม และ ส สร้างนิสัย ซึ่งแบบฝึกเล่มนี้จะช่วยให้นักเรียนชั้น
ประถมศึกษาปีที่ ๑ มีทักษะการอ่านที่ดี และยกระดับผลสัมฤทธิ์
ทางการเรียนวิชาภาษาไทยให้ดียิ่งขึ้น

จัดทำโดย
นางสาวกรรภัค เลิศศรี

สารบัญ

เรื่อง	หน้า
คำนำ	ก
สารบัญ	ข
วัตถุประสงค์	ค
การผันวรรณยุกต์	ง
มาตรา ก กา	จ๗
มาตรา กก	๓๐
มาตรา กด	๓๒
มาตรา กบ	๓๔
มาตรา กง	๓๖
มาตรา กม	๓๘
มาตรา กน	๔๐
มาตรา เกย	๔๒
มาตรา เกอว	๔๔
บัญชีคำพื้นฐานชั้นประถมศึกษาปีที่ ๑	๔๖

วัตถุประสงค์

๑. เพื่อแก้ไขปัญหานักเรียนอ่านไม่ออก ให้สามารถอ่านออกได้
๒. เพื่อปลูกฝังนักเรียนให้มีนิสัยรักการอ่าน
๓. เพื่อยกระดับผลสัมฤทธิ์ทางการเรียนวิชาภาษาไทย ของนักเรียน
ชั้นประถมศึกษาปีที่ ๑

การผันวรรณยุกต์



๑. การผันวรรณยุกต์อักษรกลาง สระ อา

กา	ก่า	ก้า	ก๊า	ก๋า
ปา	ป่า	ป้า	ป๊า	ป๋า
จา	จ่า	จ้า	จ๊า	จ๋า

๒. การผันวรรณยุกต์อักษรกลาง สระ อี

เอี	เอื	เอือ	เอื่อ	เอ๋า
เอิ	เอื้	เอือ้	เอื่อ้	เอ๋า้
เอือ	เอือ้	เอือ่	เอือ่	เอือ่



การผันวรรณยุกต์



๓. การผันวรรณยุกต์อักษรกลาง สระ อุ

อ อุ
อ- อุ-
อ๑ อุ๑
อ๒ อุ๒
อ๓ อุ๓



๔. การผันวรรณยุกต์อักษรกลาง สระ เอ

เอ เอ้ เอ๋ เอ๊ เอ๋
เอ เอ๋ เอ๋ เอ๊ เอ๋
เอ เอ๋ เอ๋ เอ๊ เอ๋



การผันวรรณยุกต์



๕. การผันวรรณยุกต์อักษรกลาง สระ แอ

แบ	แบ่	แบ้	แบ๊	แบ๋
แจ	แจ่	แจ้	แจ๊	แจ๋
แอ	แอ่	แอ้	แอ๊	แอ๋



๖. การผันวรรณยุกต์อักษรกลาง สระ โอ

โ	โ่	โ้	โ๊	โ๋
โต	โต่	โต้	โต๊	โต๋
โอ	โอ่	โอ้	โอ๊	โอ๋



การผันวรรณยุกต์



๗. การผันวรรณยุกต์อักษรกลาง สระ เอา

เอา	เ่า	เ้า	เ๊า	เ๋า
เปา	เป่า	เป้า	เป๊า	เป๋า
เตา	เต่า	เต้า	เต๊า	เต๋า



๘. การผันวรรณยุกต์อักษรกลาง สระ เอีย

เอีย	เอี้ย	เอี่ยว	เอี่ยว	เอี่ยว
เกีย	เกี้ยว	เกี้ยว	เกี้ยว	เกี้ยว
เจีย	เจี้ยว	เจี้ยว	เจี้ยว	เจี้ยว



การผันวรรณยุกต์



๕. การผันวรรณยุกต์อักษรกลาง สระ โอ

โอ	โ๋	โ้	โ๊	โั
โก	ก๋	ก้	ก๊	กั
โต	ต๋	ต้	ต๊	ตั



๑๐. การผันวรรณยุกต์อักษรกลาง สระ เอื้อ

เกื้อ	เกื้อ̇	เกื้อ̈	เกื้อ̉	เกื้อ̊
เอื้อ	เอื้อ̇	เอื้อ̈	เอื้อ̉	เอื้อ̊
เตื้อ	เตื้อ̇	เตื้อ̈	เตื้อ̉	เตื้อ̊



การผันวรรณยุกต์



๑๑. การผันวรรณยุกต์อักษรกลาง สระ ออ

ปอ	ป๋อ	ป้อ	ปื่อ	ป๊อ
จอ	จ๋อ	จ้อ	จื่อ	จ๊อ
ออ	อ๋อ	อ้อ	อื่อ	อ๊อ

๑๒. อักษรกลางคำ ๒ พยางค์

เก้าอี้	จีจ๋า	จ๊ะจ๋า	โอ้เอ้	เก้ไก้
โอ้เตี้ย	อาตี๋	โก้เก๋	บู๊บี้	จู้จี้
ดีดี้า	โต่เต้า	กระเป๋้า	มะเต๋อ	โก้ดำ



การผันวรรณยุกต์



๑๓. การผันวรรณยุกต์อักษรสูง สระ อา

พา	พ่า	พ๊า
ขา	ข่า	ข๊า
สา	ซ่า	ซ่า

๑๔. การผันวรรณยุกต์อักษรสูง สระ อี

ชี	ชี่	ช็ี
ผี	ฟี่	ฟ็ี
ถึ	ถึ	ถึ



การผันวรรณยุกต์



๑๕. การผันวรรณยุกต์อักษรสูง สระ อุ

ผู้	ผู้	ผู้
หู	หู	หู
สุ	สุ	สุ

๑๖. การผันวรรณยุกต์อักษรสูง สระ อำ

อ่ำ	อ่ำ	อ่ำ
อ่ำ	อ่ำ	อ่ำ
อ่ำ	อ่ำ	อ่ำ



การผันวรรณยุกต์



๑๗. การผันวรรณยุกต์อักษรสูง สระ อัว

บัว	บัว	บัว
ถัว	ถัว	ถัว
ฉัว	ฉัว	ฉัว

๑๘. การผันวรรณยุกต์อักษรสูง สระ ออ

หอ	หอ	หอ
ขอ	ขอ	ขอ
สอ	สอ	สอ



การผันวรรณยุกต์



๑๙. การผันวรรณยุกต์อักษรสูง สระ เอื้อ

เสื้อ	เสื้อ	เสื้อ
เผื้อ	เผื้อ	เผื้อ
เขื้อ	เขื้อ	เขื้อ



๒๐. การผันวรรณยุกต์อักษรสูง สระ โอ

โช	โช	โช
โห	โห	โห
โส	โส	โส



การผันวรรณยุกต์



๒๑. การผันวรรณยุกต์อักษรสูง คำ ๒ พยางค์

ใสใจ	ไฝหา	เข้าใจ	เข้าถ้ำ	ไขหา
เข้าเฝ้า	หวัเข้า	ใสเสื่อ	ปุเสื่อ	เต้าหู้
เพื่อแผ่	ชี้ชี้	ใสถั่ว	จู้จี้	แห่ดู
ตัวผู้	ให้ซ่า	ข้อมือ	ถั่วดำ	ข้อสี่

๒๒. การผันวรรณยุกต์อักษรต่ำ สระ อา

ยา	ย่า	ย้า
มา	ม่า	ม๊า
ทา	ท่า	ท๊า



การผันวรรณยุกต์



๒๓. การผันวรรณยุกต์อักษรต่ำ สระ โอ

โอ	โอ่	โอ้
โอา	โอา่	โอา้
โออ	โออ่	โออ้



๒๔. การผันวรรณยุกต์อักษรต่ำ สระ อัว

อัว	อัว่	อัว้
อิว	อิว่	อิว้
อัว	อัว่	อัว้



การผันวรรณยุกต์



๒๕. การผันวรรณยุกต์อักษรต่ำ สระ อี

อี	เอี	เอือ
ยี่	ยือ	ยื่อ
กี้	กือ	กื่อ

๒๖. การผันวรรณยุกต์อักษรต่ำ สระ อุ

อุ	เอุ	เอือ
อุ	เอุ	เอือ
อุ	เอุ	เอือ



การผันวรรณยุกต์



๒๗. การผันวรรณยุกต์อักษรต่ำ สระ เอื้อ

เพ็	เพ็	เพ็
เมื่อ	เมื่อ	เมื่อ
เนื่อ	เนื่อ	เนื่อ

๒๘. การผันวรรณยุกต์อักษรต่ำ สระ อำ

ล่ำ	ล่ำ	ล่ำ
น่ำ	น่ำ	น่ำ
ย่ำ	ย่ำ	ย่ำ



การผันวรรณยุกต์



๒๙. การผันวรรณยุกต์อักษรต่ำ สระ โอ

โง	โง่	โง้
โหล	โหล่	โหล้
โพอ	โพอ่	โพอ้

๓๐. การผันวรรณยุกต์อักษรต่ำ สระ เอ

เนา	เนา่	เนา้
เทา	เท่า	เท้า
เรา	เรา่	เรา้



การผันวรรณยุกต์



๓๑. การผันวรรณยุกต์อักษรตัวคำ ๒ พยางค์

เอื่อเพื่อ

เนื้อไก่

แม่ค้า

ไม้ค้ำ

ร่ำไร

น้ำเนา

เล่าไก่

เพื่อเจอ

ที่นี่

ทำน้า

ไว้ใช้

ค้ำเช่า

เท่านี้

เจ้าที่

ชี้ฟ้า

ชื้อบื้อ

มือค้ำ

ร่ำไห้



มาตรา ก กา

สระอา (-า)

กา = กอ - อก - ก

ฝา = ฝอ - ฝอ - ฝ

ทา = ทอ - อก - ท

กา ตา จา ดา บา ปา

ขา सा हा दा चा फा

พา มา นา ลา ฟา ยา

ดารา มหา ยายา ฝาชา

ตามหาดารา อากายายา ตามหาชา

สระอี (อี)

อี = อย - อย - อย

ปี้ = ปอย - อย - ป

เี = เอย - อย - เ

เี = เอย - อย - เ

เี = เอย - อย - เ

เี = เอย - อย - เ

ก ต จ ด บ ป

ข ฉ ช ฉ ฅ ฝ

ผ ฝ ฝ ฝ ฝ ฝ

ที้ สี้ ดีดี ทาสี

ตาสี สิตี ดาราเจอ อานี้จะดี

มาตรา ก กา



สระอู (อู)

อู = ออ - อู - อู

กู = กอ - กู - กู

หูกู = หอ - หู - หู

ก	ค	ข	ด	บ	ป
ช	ฅ	ฉ	ฉ	ฉ	ฉ
พ	ผ	ฝ	ฝ	ฟ	ฝ

อูกู รูป คุณา สาธุ
 ตาสีรูป กูรูมีปนา มาลีอุ

สระอือ (อือ)

กือ = กอ - อือ - กือ

กือ = กอ - อือ - กือ

กือ = กอ - อือ - กือ

ก	ค	ข	ด	บ
ช	ฅ	ฉ	ฉ	ฉ
พ	ผ	ฝ	ฝ	ฟ

มือกือ กือหา แบบมือ ลือชา
 ชาลีมือมือกือ พาลือกือยา ตาชুমือ

มาตรา ก กา

สระแอ (แ-)

แป = ปอ - แอ - แป

แห = หอ - แอ - แห

เย = ยอ - แอ - เย

แก กอ แกง กัด กบ กแป

เข หอ เขส เขถ เขจ เขฉ

เพ หม เพน เลล เพฟ แอ

แก่งแกง ตาแฮส ดูแลล หาแพ

ตาแกแปมือ ตาสีแกมือแป ตาแลลือแห

สระอะ (อะ)

จะ = จอ - อะ - จะ

ฉะ = ฉอ - อะ - ฉะ

ยะ = ยอ - อะ - ยะ

กะ ตะ จะ ดะ บะ ปะ

วะ สะ หะ ผะ ฉะ ฝะ

พะ มะ นะ ละ ฟะ ษะ

มานะ ปะทะ กระทะ มะระ

ตาไปยะลา ภูผาดูมะระ ษะนี้จะตีอิกา

มาตรา ก กา



สระอิ (อิ)

ปิ = ปอ - อิ - ปิ

สิ = สอ - อิ - สิ

วิ = วอ - อิ - วิ

กิ	ติ	จิ	ดิ	ปิ	ปิ
ขิ	สิ	หิ	ฌิ	ฑิ	ฌิ
พิ	มิ	นิ	ลิ	ฬิ	ยิ

ปิติ **กะปิ** **กะทิ** **วิภา**

วิภาคือธิดา **บิดาคือพ่อ** **แม่มีวาซาบิ**

สระเอ (เอ)

เป = ปอ - เอ - เป

เส = สอ - เอ - เส

เว = วอ - เอ - เว

เก	เจ	เด	เต	เบ	เป
เข	เส	เห	เฆ	เฌ	เฑ
เร	เม	เน	เล	เฟ	เท

ทะเล **เฮฮา** **เซมา** **เกร**

มาลีตาเข **ภูผาเทยขา** **ตาเลเซมา**

มาตรา ก กา



สระอู (อู)

ตุ = ตอ - อู - ตุ

ตุ = ตอ - อู - ตุ - ส

ยุ = ยอ - อู - ยุ

อู ตู กู ดู บู ปู

อู ส ห ผ จ ผ

พ ม น ล ฟ ย

ทะลุ ปู่ ธุระ จุใจ

สุดาทะลุ หนูดา ปู่ดา

สระโอ (โอ)

โต = ตอ - โอ - โต

โห = หอ - โอ - โห

โย = ยอ - โอ - โย

โก โต โจ โต โป โอ

โช โส โห โผ โท โฝ

โพ โม โน โร โฟ โล

โทโส โสโห โหโต โมรา

มารีโห อาตาโต อาชาโห

มาตรา ก กา

สระอำ (อำ)

บ้ำ = บอ - อำ - บ้ำ

ล้ำ = สอ - อำ - ล้ำ

ท้ำ = ทอ - อำ - ท้ำ

ก้ำ ต้ำ จ้ำ ด้ำ บ้ำ ป้ำ

ข้ำ ล้ำ ถ้ำ ผ้ำ ฉ้ำ ฝ้ำ

พ้ำ ม้ำ น้ำ ล้ำ ฟ้ำ ว้ำ

ลำน้ำ ล้ำลี ทำดี ระบ้ำ

ตาสาลือล้ำ อ่าไปทำนา ฤฎาทำย่ำดี

สระไ (ไ-)

ไป = ปอ - ไอ - ไป

ไฉ = ฉอ - ไอ - ไฉ

ไผ = มอ - ไอ - ไผ

ไอ ไต ไก ได ไป

ไช ไส ไห ไผ ไถ

ไผ ไม ไง ไร ไฟ

ไวไว ไถนา ตาไว อะไร

มาลีทำแฉไฉ ตาขูล้ำไผ อีกามาไวไว

มาตรา ก กา

สระไอ (ไ-)

ไอ = ออ - ไอ - ไอ

ไส = สอ - ไส - ไส

ไย = ยอ - ไย - ไย

ได ไจ ไบ

ไส สไส ไฝ

ไส ไน ไย

ใบชา เรือใบ สะไ้ ใ้ดี

มานี้แกใ้ดี มีปูใ้หนา อารใ้ดี

สระอัว (อัว)

บัว = บอ - อัว - บัว

หัว = หอ - อัว - หัว

วัว = วอ - อัว - วัว

กัว ตัว จัว บัว ปัว

ขัว ลัว ถัว หัว ฉัว

พัว นัว รัว ยัว วัว

หัวใจ ใบบัว ตัวยา วัวนา

ชาลืหัวโต มานะมีใบบัว อามีวัวตัวโต

มาตรา ก กา

สระออ (-อ)

จอ = จอ - ออ - จอ

จอ = จอ - ออ - จอ

พอ = พอ - ออ - พอ

ตอ จอ ดอ ปอ บอ

ขอ สอ ผอ ถอ ผอ

พอ งอ รอ ฟอ วอ

กอไผ่ ตอตุ ตะขอ รอรี

เขามิตอตุ พ่อมิตะขอ ชาล็ดูจอ

สระเอีย (เอีย)

เดี๋ย = ดอ - เอีย - เดี๋ย

เสี๋ย = สอ - เอีย - เสี๋ย

เมี๋ย = มอ - เอีย - เมี๋ย

เกี๋ย เตี๋ย เจี๋ย เตี๋ย เบี๋ย

เขี๋ย เสี๋ย เผี๋ย เถี๋ย เผี๋ย

เมี๋ย เนี๋ย เลี๋ย เที๋ย เยี๋ย

เลี๋ยมือ แม่เบี๋ย นัวเนี๋ย

เขาชื่อนาเดี๋ย ตาแกมเมี๋ย แม่จัวเจี๋ย

มาตรา ก กา

สระเอื้อ (เอื้อ)

เจื้อ = จอ - เอื้อ - เจื้อ

เขื้อ = ขอ - เอื้อ - เขื้อ

เรื้อ = รอ - เอื้อ - เรื้อ

เตื้อ เจื้อ เตื้อ เปื้อ เปื้อ

เขื้อ เสื้อ เขื้อ เื้อ เื้อ

เมื้อ เนื้อ เลื้อ เฟื้อ เซื้อ

มะเขื้อ มิเสื้อ ดูเสื้อ เรื้อใบ

ในป่ามิเสื้อดู ตาแกมิมะเขื้อ ชาลีมิเรื้อ

สระเออ (เอ-อ)

เจอ = จอ - เออ - เจอ

เขอ = ขอ - เออ - เขอ

เรอ = รอ - เออ - เรอ

เตอ เออ เตอ เปอ เบอ

เขอ เสอ เขอ เถอ เสอ

เลอ เมอ เรอ เฟอ เซอ

เรอจำ ละเมอ เลอค่า

ตาเจอผี อาละเมอ เรอไปทำนา

มาตรา ก กา

สระเอาะ (เ-าะ)

เกาะ = กอ - เอาะ - เกาะ

เสาะ = สอ - เอาะ - เสาะ

เลาะ = ลอ - เอาะ - เลาะ

เกาะ เาะ เาะ เาะ เาะ

เขาะ เสาะ เาะ เาะ เาะ

เพาะ เาะ เาะ เาะ เาะ

ชาเลาะ เาะมา เาะผ้า เาะชา

อาหารเาะ พ่อเพาะมะเขือ แม่เาะประตู

สระเอะ (เ-ะ)

เอะ = ออ - เอะ - เอะ

เขะ = ขอ - เอะ - เขะ

เละ = ลอ - เอะ - เละ

เกะ เตะ เตะ เตะ เตะ

เสะ เตะ เตะ เตะ เตะ

เละ เตะ เตะ เตะ เตะ

เละกะ เตะชา เตะกะ เตะเพะ

ตาทำเอะอะ อากำเละกะ เขากำเกะกะ

มาตรา ก กา



สระแอะ (แ-ะ)

แกะ = กอ - แอะ - แกะ

แขะ = ขอ - แอะ - แขะ

แพะ = พอ - แอะ - แพะ

แตะ แอะ แดะ แปะ แบะ

แษะ แหะ แผะ แถะ แฒะ

แษะ แงะ และ แฝะ แชะ

แคะหู แปะมือ แหะแหะ

อามีแกะสีขาว ตาแอะไปนา แม่แคะหู



สระเออะ (เ-อะ)

เอะ = จอ - เออะ - เอะ

เธอะ = ถอ - เออะ - เธอะ

เทอะ = ทอ - เออะ - เทอะ

เกะ เตะ เดอะ เบอะ เปอะ

เษอะ เหอะ เผอะ เถอะ เฝอะ

เมาะ เนอะ เลอะ เฟอะ เยอะ

เฝอะพะ เยอะเยะ มาเอะ

ชาลีมาเอะแม่ พ่อมีแพะเยอะเยะ



มาตรา ก กา



สระอี (อี)

ที = ตอ - อี - ตี

หี = หอ - อี - หี

รี = รอ - อี - รี

ก	ด	บ	ต	ฉ
ข	ฉ	ฝ	ช	ค
น	ร	พ	ม	ช

หีหี

ทีตี

ภูผาหัวเราะหีหี

มานะอีในศาลา

สระโอะ (โอ-ะ)

โปะ = ปอ - โอะ - โปะะ

โหะ = หอ - โอะ - โหะ

โหะ = ฮอ - โอะ - โหะ

โกะ	โอะ	โดะ	โปะ	โบะ
-----	-----	-----	-----	-----

โผะ	โทะ	โม่	โหะ	โหะ
-----	-----	-----	-----	-----

โพะ	โละ	โม่	โงะ	โหะ
-----	-----	-----	-----	-----

โละยา

โปะยา

โโก้ดี

มานะโปะยาใส่ขา

ตาโละมีโตะ

มาตรา ก กา

สระอັวะ (อັวะ)

อັวะ = ออ - อັวะ - อັวะ

ผັวะ = ผอ - อັวะ - ผັวะ

ยັวะ = ยอ - อັวะ - ยັวะ

กัวะ ตัวะ จัวะ บัวะ ปัวะ

ขัวะ ถัวะ ผัวะ หัวะ ผัวะ

พัวะ นัวะ ยัวะ ลัวะ ฟัวะ

ผัวะผัวะ ปัวะปัวะ

อาตีผัวะผัวะ ตายัวะดูปุ

สระเอี้ยะ (เอี้ยะ)

เอี้ยะ = ออ - เอี้ยะ - เอี้ยะ

เผี้ยะ = ผอ - เอี้ยะ - เผี้ยะ

เพี้ยะ = พอ - เอี้ยะ - เพี้ยะ

เตี้ยะ เจี้ยะ เกี้ยะ เตี้ยะ เปี้ยะ

เขี้ยะ เผี้ยะ เสี้ยะ เกี้ยะ เผี้ยะ

เพี้ยะ เลี้ยะ เฟี้ยะ เมี้ยะ เซี้ยะ

ตีเผี้ยะ ใส่เกี้ยะ

มาลีใส่เกี้ยะ มานีตีขาเผี้ยะเผี้ยะ

มาตรา กก



แม่ กก คือคำที่มี ก ข ค ฃ เป็นตัวสะกด

มาก=มอ-อา-กอ-มาก

ตัก=ตอ-อะ-กอ-ตัก

จิก=จอ-อิ-กอ-จิก

ซึก=ซอ-อี-กอ-ซึก

ฉีก=ฉอ-อี-กอ-ฉีก

เรียมก=รอม-เอียม-กอ-เรียมก

เลียมก=ลอม-เอียม-กอ-เลียมก

ลาก	ซาก	ยาก	ลัก	รัก	จิก
วิก	ปีก	ฉีก	ซึก	ตัก	คัก
นิก	จุก	สุก	มุก	ดูก	ตุก
ลูก	เอก	เขก	แขก	แฉก	ไซก
โบก	ออก	วอก	เปียมก	เรียมก	เติก
เล็ก	เพิก	เล็ก	เกือก	เผือก	บวก
ลวก	รก	พก	ชก	สก	
เมฆ	เลข	มุก	โรค		

มาตรา กก



น้ำลิ ก	ยาก ม าก	รั ก เธอ	ข้าว สุ ก
ผ่า ชี ก	กา ก ข้าว	โ ด น ห อก	โย ก เย ก
แ จ ก เ เงิน	น อ น พ ูก	ป ระ ม ุ ข	ผ ู ก เ ื่อ ก
ว อ ก แ ว ก	เพ ิ ก ถ อน	เล ิ ก รั ก	อ อ ก ค ี ก
บ ุ ก ร ุ ก	พ ว ก พ ้อง	ฉ ิ ก อ ก	ล ว ก ค ั ก
บ ว ก ล บ	เด ็ ก เล ็ ก	ส ุ น ั ข	แ ม ก ไ ้
แ จ ก ล ูก	ผ ู ก เ ื่อ ก	เร ิ ย ก หา	โ ช ค ดี
ค ว าม สุ ข	โร ค รั ย	ก ั อน เม ข	บ ว ช น า ค
ว ิ ห ค	ภ า ค เร ียน	เล ข ห ก	วั ค ช ิ น

น ั อง น อน ดี ก	ฉ ั น เ ียน บ ัน ท ี ก
ง ู มี ล ี น ๒ แ จ ก	ภ ู ดา โ บ ก มี อ
ฉ ั น ดู ก ั อน เม ข	ย า ย ป ล ู ก เ ื่อ ก
มา ลี มี พ ว ก พ ้อง	พ ่ อ ก ิน ม ะ ม ่ ว ง สุ ก
พ ี ช า ย บ ว ช น า ค	เร า มี ค ว าม สุ ข
ช า ลี มี ส ุ น ั ข	แ ม ่ ล ว ก ค ั ก
เ า โ ด น ห อ ก	ฉ ั น ท ำ ข ้อ ส อบ ย า ก

มาตรา กด



แม่ กด คือคำที่มี ด จ ช ซ ฎ ฏ ฐ ฑ ฒ
ต ฉ ถ ท ธ ฒ ศ ช ส เป็นตัวสะกด

ลาด=ลอ-อา-ดอ-ลาด

กด=กอ-โอะ-ดอ-กด

จีด=จอ-อือ-ดอ-จีด

ชิด=ชอ-อิ-ดอ-ชิด

เจียด=จอ-เอีย-ดอ-เจียด

ปวด=ปอ-อัว-ดอ-ปวด

คด=คอ-โอะ-ดอ-คด

มาด	ขาด	ขัด	ยัด	ติด
นิด	กีด	รีด	อีด	ฮีด
มุ่ด	สูด	พูด	เห็ด	เม็ด
แธด	โลด	โหด	โสด	ถอด
เปี้ยด	เขี้ยด	เขือด	เลียด	แปด
สวด	รวด	เจียด	เสียด	เปี้ยด
จด	ปด	รด	กด	อาจ

มาตรา กด



กาชา ด	ระนา ด	ชายหา ด	ปิด ไฟ
ตาบอ ด	ระเบิ ด	โยนถา ด	จับ มัด
สะอา ด	บาดมื ด	ม ด กั ด	ชั ด ชื น
คา ด ว่า	นิ ด เดี ย	มิ ด บา ด	ตัด ขาด
ขำ ร ุด	แ ด ด จ ้า	ฝู ง แ ร ด	ลื ง ล อ ด
โ ช เ ด หิ น	จ อ ด ร ือ	ท อ ด ไ ช้	ทาง ล อ ด
ก อ ด ไ ว้	ด ุ เดี อ ด	ข ด ล ว ด	เพ ศ ช า ย
พ ุ ท ร า	ป ระ เท ศ	พ ั ฒ น า	ม น ุ ษ ย ์
ล ง ท อ ช ะ	ช า ติ ไ ท ย	เม ต ตา	ร ถ ไฟ

มาลี ป ด ไฟ	พ อ ดี ระ นา ด
พ อ มิ ข ด ล ว ด	น อ งมิ เม ต ตา
ฉ ัน กิ น พ ุ ท ร า	น ้ำ จ อ ด ร ือ
น า ริ ฎ ก มิ ด บา ด	ว ัน นี้ แ ด ด จ ้า
น อ ง ไ ป ด ู แ ร ด	น อ ง ร า ด น ้ำ
มา นี กิ น ข ้าว โ พ ด	น อ ง ร ้อง เพ ล ง ช า ติ
แม่ น ั่ง ร ถ ไฟ	ฉ ัน ฎ ก ม ด กั ด

มาตรา กบ



แม่ กบ คือคำที่มี บ ป พ ฟ ภ
เป็นตัวสะกด

กา**บ**=กอ-อา-บอ-กา**บ**

ลา**บ**=ลอ-โอะ-บอ-ลา**บ**

จิ**บ**=จอ-อี-บอ-จิ**บ**

สิ**บ**=สอ-อิ-บอ-สิ**บ**

เล็**ยบ**=ลอ-เอ็ย-บอ-เล็**ยบ**

ขว**บ**=ขอ-อัว-บอ-ขว**บ**

กา บ	หา บ	ลา บ	จั บ	ลั บ
ติ บ	สิ บ	จิ บ	ปี บ	หี บ
จ บ	ก บ	ท บ	ทุ บ	หุ บ
ตู บ	สุ บ	ชู บ	แอบ	แค บ
โอบ	โอบ	เด็ บ	ตอ บ	สอ บ
เก็ ยบ	เจ็ ยบ	เก็ อบ	บว บ	ขว บ
เก็ บ	เห็ บ	เล็ บ	อา บ	รา บ
ลู บ	รู บ	วู บ	ตา บ	ข บ

มาตรา กบ



สบตา	พินดา บ	สามสิ บ	ลิบลิ บ
รับหี บ	ปี บ มือ	คั บ แค บ	ตะเกี ยบ
ระเปี ยบ	จั บ เห็ บ	ลั บ เล็ บ	อา บ น้ำ
ลั บ มิด	ตะ ข า บ	สิ บ หา	ชู บ ดม
ไ ม ้ บ แ บ	น อ น พ ุ บ	โ ใ บ บ ิ น	ชั อ ส อ บ
ตะ ป บ	ทำ บ า บ	ร ู ป ภ า พ	เค อ ร พ
ยิ ร า พ	งาน ศ พ	ลา บ ไ ก ่	โล ภ มา ภ
จุด ร ู ป	ก ร า พ	ลั ป ดา ร ์	เส พ ยา

ฉั น มี ย า ง ล บ	พ่ อ ดู ก บ
แม่ ไ อ บ ก อ ด ฉ น	แม่ ใ ้ ตะ เกี ย บ
แม่ แ ต ง ต ัว เรี ย บ ร ้อ ย	ยา ย ทำ ค ัด บ ว บ
นา ร ิ ชู บ ด ม	พ่ อ คิ บ ถ่ า น
ชา ล ิ ล ั บ มิด	อา จ ุด ร ู ป
มา น ี เก็ บ เห็ ด	น้ อ ง ต บ ม ี อ
พ่ อ ตັ ด เล็ บ	ภ ู ดา เจ็ บ ข า

มาตรา กง



คือที่มี ง เป็นตัวสะกด

กา**ง**=กอ-อา -งอ-กา**ง**

คว**ง**=จอ-อุ -งอ-คว**ง**

เสี**ยง**=สอ-เอีย- งอ-เสี**ยง**

เรี**องง**=รอ-เอือ-งอ-เรี**องง**

ด**ังง**=ดอ-อะ-งอ-ด**ังง**

เล**งง**=ลอ-เอะ-งอ-เล**งง**

แ**รงง**=รอ-แะ-งอ-แ**รงง**

แ**ข้ยง**=ขอ-แะะ-งอ-แ**ข้ยง**

ด ังง	ถ ังง	ย ังง	ล ังง	จ ังง
กา ง	ขา ง	ถา ง	ยา ง	หา ง
ปี ง	ลี ง	ลิ ง	ยิ ง	ชิ ง
รุ ง	หุ ง	ลุ ง	ยุ ง	ถู ง
คว ง	สุ ง	ยุ ง	ฝุ ง	ฉุ ง
เต ง	แ ง	เก ง	เ ง	แก ง
แ รงง	แ มยง	แ ดยง	แ ฝยง	ไป ง
โ ถยง	โ มยง	โ กยง	โ เยง	เขี ยง
เสี ยง	เรี ยง	ด องง	ห องง	ป องง
ต ายง	ห วยง	ท ายง	ล ยง	ง ยง

มาตรา กง



โทงเทง	กางเกง	โผงผาง
แสงทอง	ของแพง	มองทาง
วังเวียง	เสียงดัง	ลุงมือ
ควงสอง	ลิงกัง	รุงรัง
สำเนียง	เคื่องตา	ถือธง
ลงแดง	มองทาง	นางรอง
ฝูงยุง	สูงสิง	ตำลึง
คิงคอง	วังเวง	เรื่องรอง

พ่อจูงลาไปในนา	มะลิทำท่าเสียดัง
มาลีตัวสูง	มานี้ชื่อของแพง
แม่แกงไตปลา	ตาสีมีตำลึง
ตาดูเวลาว่าก็โผง	ลุงมีโทงเทง
พี่ใส่กางเกง	น้องดูคิงคอง
ยายมองทาง	ลิงกังอยู่ในกรง
ยางมีสีแดง	พ่อใส่ทอง
แม่ใส่ทองที่คอ	ลิงมีหาง

มาตรา กม



แม่ กม คือคำที่มี ม เป็นตัวสะกด

ลาม=ลอ-อา-มอ-ลาม

กลม=กอ-ลอ-โอะ-มอ-กลม

ลีม=ลอ-อีอ-มอ-ลีม

ชิม=ชอ-อิ-มอ-ชิม

เจียม=จอ-เอีย-มอ-เจียม

บวม=บอ-อัว-มอ-บวม

จม=จอ-โอะ-มอ-จม

หาม ราม ชิม ยิม ริม

ริม ทิม รัม กุม สุม

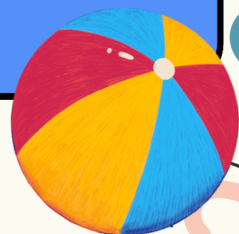
ตุ้ม ชูม ภูมิติ้ม เข้ม

เอม เกม แคม แฮม โดม

โคม ตอม ผอม เต็ม เต็ม

เรียม เสียม บวม สวม รวม

จม ยิม ลม ดม ขม



มาตรา กม



คำราม	ตุ้มตาม	ลี้มชิม	ตีชิม
มูมมาม	สุ่มหั่ว	ดอมดม	เต้มเต้ม
เค้มจ้ง	แถมให้	ชุนนุ้ม	โถมงาม
ถ้อเสียม	สวมเขา	ต้้มกิน	เจียมตัว
รวมตัว	ยี้มเงิน	สวมใส่	ลี้มยี้ม
ขาบวม	ขมยา	งมเข้ม	ถ้ามยาม
รอมชอม	ทำโดม	ยินยอม	กินแอม
ผอมไป	เพิ่มเต้ม	หกล้ม	อมล้ม

พ่อทำต้้มไก่	แม่เรียมสวยมาก
เขามารวมตัว	น้องจมน้ำ
วันนี้พ่อขาบวม	น้ำลี้มชิมปลาเค็ม
พี่กินขนมตุ้มตาม	อายี้มเงินน้ำ
เลื่อนอนคำราม	น้องกินมูมมาม
น้องกินยาขม	ฝั่งดอมดมดอกไม้
ชาลี้ถ้อเสียม	พี่วิ่งหกล้ม

มาตรา กน



แม่ กน คือคำที่มี น ญ ร ล ฬ
เป็นตัวสะกด

พาน=พอ- อา-นอ-พาน

จัน=จอ- อะ-นอ-จัน

หิน=หอ- อิ-นอ-หิน

ปิ่น=ปอ-อี-นอ-ปิ่น

บิน=บอ-อิ-นอ-บิน

เดิน=ดอ-เอะ-นอ-เดิน

จน=จอ-โอะ-นอ-จน

จาน	สาน	ทาน	กัน	จัน
วัน	บัน	ตัน	อิน	หิน
ปิ่น	วีน	มิ่น	ฝิ่น	จิ้น
จุน	คูน	พูน	สุน	ทูน
สุน	ยุ่น	เหิ่น	เยิ่น	เปิ่น
จน	เดิน	แนน	แบน	แอน
โกน	โถน	จน	ลน	สน
ตอน	เขี่ยน	เดือน	กอน	สวน

มาตรา กน



พูนจวน	ตีกัน	ไต้ยिन	สอนงาน
ต้นไม้	จี่วิน	สานต่อ	วันนี้
ยิงปืน	โยนหิน	อินดู	ฝันทน
เงินทูน	ชนกัน	เขียนงาน	กระเด็น
โดนชน	เป็นเดือน	กังวล	สัญญา
ทำเวร	อาหาร	น้ำตาล	คุณหาร
ทำบุญ	ปัญญา	โบราณ	บันดาล
ปลาวาฬ	สงสาร	ชำนาญ	สมควร

พ่อไปทำงาน	เขาอาเจียน
พี่ทำการบ้าน	แม่ไปที่สวน
เขาซื้อแฉน	ลุงเห็นอีกา
ยายมีนหัว	แม่ตักข้าวพูนจวน
น้องตักน้ำตาล	ยายทำอาหาร
เขาโยนหินใส่หมา	ลิงปีนต้นไม้
มดขนอาหาร	เขามีปัญญา

มาตรา เกย



แม่ **เกย** คือคำที่มี **ย** เป็นตัวสะกด

ชาย=ขอ-อา-ยอ-ชาย

เลย=ลอ-เออ-ยอ-เลย

คุย=คอ-อุ-ยอ-คุย

ไทรย=รอ-โอ-ยอ-ไทรย

รวย=รอ-อัว-ยอ-รวย

คอย=คอ-ออ-ยอ-คอย

ราย ชาย อาย สาย หาย ชาย

ภัย ้วย ้วย ้วย ้วย ้วย ้วย

คุย คุย คุย คุย คุย คุย

ไทรย ไทรย ไทรย ไทรย ไทรย ไทรย

คอย คอย คอย คอย คอย คอย

มวย สวย อวย ขวย งวย ฮวย

เลย เบย เอย เคย เนย เสย

มาตรา เกย



รอยเท้า	เฝ้าคอย	เขยยาย	ดอยปุย
ขายเลย	มวยดม	หอยลาย	ไวยวาย
โหยหา	โรยรา	โกยดิน	เคยคุย
บนดอย	หอยนา	เข้าชอย	เรอสวย
เจ้าเอย	เคยทำ	คนรอย	เคยคุย
รอคอย	ทำชอย	ลุยไป	ขาลาย
วัยแก่	ยายสาย	มีชัย	ขายของ
ดอยปุย	ระเหย	เลยไป	ภัยมา

น้องอยู่ในวัยเด็ก	ยายมัดมวยดม
พ่อโกยดินให้ยาย	ยุงมีอายุชัยสั้น
เขาร้องชัยโย	มาลีไปดอยปุย
สุนัขหิวโหย	พี่ไปหาหอยในนา
มะลิไปเที่ยวเมืองเลย	ภูผาเป็นคนรอย
ชาวเขาอยู่บนดอย	พ่อเจอรอยเท้าเสือ
แม่ตัดหอยลาย	น้องเป็นคนขี่อาย

มาตรา เกอว

แม่ **เกอว** คือคำที่มี **ว** เป็นตัวสะกด

กา**ว**=กอ-อา-วอ-กา**ว**

เอ**ว**=ออ-เอ-วอ-เอ**ว**

หิ**ว**=หอ-อิ-วอ-หิ**ว**

เรี**ยว**=รอ-เอีย-วอ-เรี**ยว**

คิ**ว**=คอ-อิ-วอ-คิ**ว**

เรี**ว**=รอ-เอะ-วอ-เรี**ว**

กา**ว** সা**ว** วา**ว** ลา**ว** ดา**ว**

ติ**ว** หิ**ว** วิ**ว** นี**ว** สิ**ว**

เอ**ว** เห**ว** เล**ว** แ**ว** แ**ก**ว

แ**ถ**ว แ**ม**ว แ**ซ**ว เ**ด**ย**ว** เ**จ**ย**ว**

เรี**ย**ว เ**ค**ย**ว** เ**ก**ี**ย**ว เ**ท**ี**ย**ว เ**ล**ี**ย**ว

มาตรา เกอว



เข้าคิ <u>ว</u>	หิ <u>ว</u> แล้ <u>ว</u>	เข้าแ <u>ก</u> ว	มันแ <u>ก</u> ว
แ <u>ว</u> ว <u>า</u> ว	ช <u>า</u> ว <u>น</u> า	ผิ <u>ว</u> ช <u>า</u> ว	แ <u>ม</u> ว <u>ด</u> า <u>ว</u>
เอ <u>อ</u> ย <u>า</u> ว	เด็ <u>ย</u> ว <u>ด</u> า <u>ย</u>	ส <u>า</u> ย <u>ย</u> า <u>ว</u>	ม <u>า</u> ตี <u>ว</u>
นี <u>้</u> ว <u>ม</u> ี <u>อ</u>	ไม <u>้</u> ล <u>อ</u> ว	ห <u>า</u> ง <u>แ</u> ก <u>ว</u>	ด <u>ว</u> ง <u>ด</u> า <u>ว</u>
แ <u>ซ</u> ว <u>ซ</u> ี <u>ย</u> ว	ล <u>ง</u> ห <u>อ</u> ว	สี <u>ช</u> า <u>ว</u>	ส <u>า</u> ว <u>ส</u> อ <u>ย</u>
คิ <u>ว</u> ย <u>า</u> ว	ม <u>ะ</u> น <u>า</u> ว	แ <u>อ</u> ว <u>ส</u> า <u>ว</u>	แ <u>ม</u> ว <u>ม</u> อ <u>ง</u>
เร็ <u>ว</u> ดี	แ <u>จ</u> ว <u>เร</u> ือ	ไม <u>้</u> เร <u>็</u> ย <u>ว</u>	ใส่ <u>ย</u> อ <u>ว</u>
นี <u>้</u> ว <u>ช</u> ี	ร <u>อ</u> ง <u>ช</u> ำ <u>ว</u>	ม <u>ะ</u> พ <u>ร</u> ำ <u>ว</u>	ร <u>ี</u> ว <u>ร</u> อ <u>ย</u>

ดูแมวซาอยู่ในปา
พอหิวชำว
นองรองหิวชำว
พราวลียงแมวดาว
พีล่นวาว
ยายไกีจุดชมวิว
กุฎาป่นคนรอย

มำวีงตกหอว
จันมองดูดาว
ชาวไกีเ็ยวลาว
ลำลีมีสีชาว
ใบไม้มีสีซียว
อาตีไกีแจวเรือ
ชาวนาปลุกชำว



บัญชีคำพื้นฐาน ชั้นประถมศึกษาปีที่ ๑



ที่	คำ	ที่	คำ	ที่	คำ	ที่	คำ
๑.	กี้	๒๘.	กางเกง	๕๕.	ไกล	๘๒.	เช่า
๒.	กบ	๒๙.	กาแฟ	๕๖.	ขน	๘๓.	เข้า
๓.	กระจก	๓๐.	กาย	๕๗.	ขยะ	๘๔.	เขียง
๔.	กระจุก	๓๑.	ก้าว	๕๘.	ขวา	๘๕.	เขียน
๕.	กระดิง	๓๒.	กำเนิด	๕๙.	ขอ	๘๖.	เขี้ยว
๖.	กระดุม	๓๓.	กำลัง	๖๐.	ของ	๘๗.	แข็ง
๗.	กระโดด	๓๔.	กิน	๖๑.	ขัง	๘๘.	แข่ง
๘.	กระต่าย	๓๕.	กี้	๖๒.	ขัน	๘๙.	แขน
๙.	กระถิน	๓๖.	กึ่ง	๖๓.	ขวด	๙๐.	ไข่
๑๐.	กระเทียม	๓๗.	กู่	๖๔.	ขับ	๙๑.	ไข้
๑๑.	กระเบื้อง	๓๘.	เก็	๖๕.	ขา (น)	๙๒.	คด (ข้าว)
๑๒.	กระป๋อง	๓๙.	เก้ง	๖๖.	ฆ่า	๙๓.	คน (น)
๑๓.	กระเป่า	๔๐.	เก็บ	๖๗.	ฆ่า	๙๔.	คั่น
๑๔.	กระโปรง	๔๑.	เกม	๖๘.	ข้าง	๙๕.	คบ
๑๕.	กระรอก	๔๒.	เกเร	๖๙.	ขาด	๙๖.	คร้ว
๑๖.	กล้วย	๔๓.	เกลื้อ	๗๐.	ข้าม	๙๗.	ครู
๑๗.	กว่า	๔๔.	แก้อี้	๗๑.	ขาย	๙๘.	คว่ำ
๑๘.	กอด	๔๕.	เกาะ	๗๒.	ขาว	๙๙.	คย
๑๙.	ก่อน	๔๖.	เกิด	๗๓.	ฆ่า	๑๐๐.	คย
๒๐.	กะ	๔๗.	เกี้ยว	๗๔.	ฆ่า	๑๐๑.	ค้อย
๒๑.	กะทิ	๔๘.	แก	๗๕.	ชี้	๑๐๒.	ค๊ะ
๒๒.	กะละมัง	๔๙.	แก่	๗๖.	ชี้	๑๐๓.	คะน้ำ
๒๓.	กัด	๕๐.	แกง	๗๗.	ขีด	๑๐๔.	คัต
๒๔.	กั้น	๕๑.	แก้ว	๗๘.	ขึ้น	๑๐๕.	คั่ว
๒๕.	กั๊	๕๒.	แกะ	๗๙.	ขุด	๑๐๖.	ค้ำ
๒๖.	กา	๕๓.	ใกล้	๘๐.	เข้	๑๐๗.	คาง
๒๗.	กาง	๕๔.	ไก่	๘๑.	เขา (ส)	๑๐๘.	คำ



บัญชีคำพื้นฐาน ชั้นประถมศึกษาปีที่ ๑



ที่	คำ	ที่	คำ	ที่	คำ	ที่	คำ
๑๐๙.	คำ	๑๓๖.	จอด	๑๖๓.	ชนะ	๑๙๐.	ชื่อน
๑๑๐.	ค้ำ	๑๓๗.	จอบ	๑๖๔.	ชมพู	๑๙๑.	ช้อน
๑๑๑.	คิด	๑๓๘.	จะ	๑๖๕.	ชวน	๑๙๒.	ช่อม
๑๑๒.	คิ้ว	๑๓๙.	จั้งหระ	๑๖๖.	ช่วย	๑๙๓.	ชอย
๑๑๓.	คีน	๑๔๐.	จัด	๑๖๗.	ช้อน	๑๙๔.	ชัก
๑๑๔.	คือน	๑๔๑.	จับ	๑๖๘.	ชอบ	๑๙๕.	ช้าย
๑๑๕.	คูก	๑๔๒.	จาก	๑๖๙.	ชะอม	๑๙๖.	ชื
๑๑๖.	คุย	๑๔๓.	จ้าง	๑๗๐.	ชั่ง	๑๙๗.	ชื้อ
๑๑๗.	คูน	๑๔๔.	จาน	๑๗๑.	ชึ้น	๑๙๘.	ดม
๑๑๘.	คูน	๑๔๕.	จำ	๑๗๒.	ชัว	๑๙๙.	ด้วย
๑๑๙.	เค็ม	๑๔๖.	จำปี	๑๗๓.	ช่าง	๒๐๐.	ดอ
๑๒๐.	เคย	๑๔๗.	จั้งจอก	๑๗๔.	ช่าง	๒๐๑.	ดั่ง (ข)
๑๒๑.	เคียว	๑๔๘.	จั้งจั้ง	๑๗๕.	ชาม	๒๐๒.	ด่า
๑๒๒.	แค	๑๔๙.	จั้ง	๑๗๖.	ชาย	๒๐๓.	ดาว
๑๒๓.	ใคร	๑๕๐.	จัด	๑๗๗.	ชาว	๒๐๔.	ดำ (ข)
๑๒๔.	ฆ่า	๑๕๑.	เจ็บ	๑๗๘.	ชิงช้า	๒๐๕.	ดิน
๑๒๕.	งาน	๑๕๒.	เจย	๑๗๙.	ชึ้น	๒๐๖.	ดินสอ
๑๒๖.	งาม	๑๕๓.	เจ้า	๑๘๐.	ชื้อ	๒๐๗.	ดี
๑๒๗.	ง่าย	๑๕๔.	เจาะ	๑๘๑.	ชุด	๒๐๘.	ดีง
๑๒๘.	งู	๑๕๕.	แจก	๑๘๒.	เช็ด	๒๐๙.	ดีม
๑๒๙.	เงาะ	๑๕๖.	แจกกัน	๑๘๓.	เข้า	๒๑๐.	ดีอ
๑๓๐.	เงิน	๑๕๗.	ใจ	๑๘๔.	เข็ด	๒๑๑.	ดู
๑๓๑.	เงือก	๑๕๘.	ใจดี	๑๘๕.	เขื่อ	๒๑๒.	ดู
๑๓๒.	จน	๑๕๙.	ฉัน (ส)	๑๘๖.	เขือก	๒๑๓.	เติก
๑๓๓.	จบ	๑๖๐.	ฉิด	๑๘๗.	ไช้	๒๑๔.	เดิน
๑๓๔.	จม	๑๖๑.	ชก	๑๘๘.	ไช้	๒๑๕.	เดี่ย
๑๓๕.	จอก (น้ำ)	๑๖๒.	ชน	๑๘๙.	ชน	๒๑๖.	เดี่ย



บัญชีคำพื้นฐาน ชั้นประถมศึกษาปีที่ ๑



ที่	คำ	ที่	คำ	ที่	คำ	ที่	คำ
๒๑๗.	เดี่ยว	๒๔๔.	ตาก	๒๗๑.	ถม	๒๙๘.	ทะเลาะ
๒๑๘.	แดง	๒๔๕.	ต่าง	๒๗๒.	ถั่ว	๒๙๙.	ทิ้ง
๒๑๙.	แดด	๒๔๖.	ตาม	๒๗๓.	ถอด	๓๐๐.	ทัน
๒๒๐.	โดด	๒๔๗.	ตาย	๒๗๔.	ถอน	๓๐๑.	ทับ
๒๒๑.	โดน	๒๔๘.	ตำ	๒๗๕.	ถอย	๓๐๒.	ทา
๒๒๒.	โดย	๒๔๙.	ติด	๒๗๖.	ถั่ง	๓๐๓.	ทาง
๒๒๓.	ได้	๒๕๐.	ตี	๒๗๗.	ถั่ว	๓๐๔.	ทาน (กิน)
๒๒๔.	ตก	๒๕๑.	ตื่น	๒๗๘.	ถ้ำ	๓๐๕.	ท่าน
๒๒๕.	ตน	๒๕๒.	ตึก	๒๗๙.	ถ่าง	๓๐๖.	ทำ
๒๒๖.	ต้น	๒๕๓.	ตื่น	๒๘๐.	ถาด	๓๐๗.	ทำไม
๒๒๗.	ต้ม	๒๕๔.	ตุ้ม	๒๘๑.	ถ่าน	๓๐๘.	ทำเล
๒๒๘.	ต่อ	๒๕๕.	ตุ้	๒๘๒.	ถาม	๓๐๙.	ทิ้ง
๒๒๙.	ตอก	๒๕๖.	เต้าน	๒๘๓.	ถีบ	๓๑๐.	ที่
๒๓๐.	ต้อ	๒๕๗.	เต็ม	๒๘๔.	ถิ่ง	๓๑๑.	ที่
๒๓๑.	ตอน	๒๕๘.	เตะ	๒๘๕.	ถื่อ	๓๑๒.	ทีวี
๒๓๒.	ตอบ	๒๕๙.	เตา	๒๘๖.	ถุง	๓๑๓.	ทุก
๒๓๓.	ต่อ	๒๖๐.	เต่า	๒๘๗.	ถู	๓๑๔.	ทุเรียน
๒๓๔.	ตะกร้า	๒๖๑.	เต็ม	๒๘๘.	ถูก	๓๑๕.	เท
๒๓๕.	ตะไคร้	๒๖๒.	เตียง	๒๘๙.	ถวด	๓๑๖.	เท่า
๒๓๖.	ตะปู	๒๖๓.	แต่	๒๙๐.	ถืด	๓๑๗.	เท่า
๒๓๗.	ตะวัน	๒๖๔.	แตงกวา	๒๙๑.	ท่วม	๓๑๘.	เที่ยง
๒๓๘.	ตัก	๒๖๕.	แตงโม	๒๙๒.	ท้อ	๓๑๙.	เทียน
๒๓๙.	ตั้ง	๒๖๖.	แตง	๒๙๓.	ทอง	๓๒๐.	เที่ยว (ก)
๒๔๐.	ตัด	๒๖๗.	โต	๒๙๔.	ท้อ	๓๒๑.	แทน
๒๔๑.	ทับ	๒๖๘.	โต๊ะ	๒๙๕.	ทอด	๓๒๒.	ไทย
๒๔๒.	ตัว	๒๖๙.	โต๊	๒๙๖.	ทะน่าน	๓๒๓.	เรือ
๒๔๓.	ตา	๒๗๐.	โต๊	๒๙๗.	ทะเล	๓๒๔.	นก



บัญชีคำพื้นฐาน ชั้นประถมศึกษาปีที่ ๑



ที่	คำ	ที่	คำ	ที่	คำ	ที่	คำ
๓๒๕.	นม	๓๕๒.	นึ๊ก	๓๗๙.	ใบ	๔๐๖.	แปรง
๓๒๖.	นอก	๓๕๓.	นึ่ง	๓๘๐.	ประตู่	๔๐๗.	แปล
๓๒๗.	น้อง	๓๕๔.	นุง	๓๘๑.	ปลา	๔๐๘.	ไป
๓๒๘.	นอน	๓๕๕.	เนื้อ	๓๘๒.	ปวด	๔๐๙.	ผม (น)
๓๒๙.	น้อย	๓๕๖.	แน่	๓๘๓.	ป่วย	๔๑๐.	ผัก
๓๓๐.	นั๊ก	๓๕๗.	โน้มน	๓๘๔.	ปอ	๔๑๑.	ผัด
๓๓๑.	นั้ง	๓๕๘.	ใน	๓๘๕.	ปอก	๔๑๒.	ผ้า
๓๓๒.	นั้ง	๓๕๙.	บน	๓๘๖.	ปิ่น	๔๑๓.	ผ่าน
๓๓๓.	นั้ง	๓๖๐.	บวก	๓๘๗.	ป่า	๔๑๔.	ผิด
๓๓๔.	นับ	๓๖๑.	บัว	๓๘๘.	ป่า	๔๑๕.	ผี
๓๓๕.	นา	๓๖๒.	บ่อ	๓๘๙.	ปาก	๔๑๖.	ผู้
๓๓๖.	นำ	๓๖๓.	บอก	๓๙๐.	ปิ้ง	๔๑๗.	ผูก
๓๓๗.	น้ำ	๓๖๔.	บอด	๓๙๑.	ปิด	๔๑๘.	เผา
๓๓๘.	นาง	๓๖๕.	บอน	๓๙๒.	ปี	๔๑๙.	เพื่อ
๓๓๙.	นาน	๓๖๖.	บ่อน	๓๙๓.	ปิ่น	๔๒๐.	ฝน
๓๔๐.	นาย	๓๖๗.	บ่อ	๓๙๔.	ปิ่น	๔๒๑.	ฝั่ง
๓๔๑.	นาฬิกา	๓๖๘.	บัง	๓๙๕.	ปุ๋ย	๔๒๒.	ฝา
๓๔๒.	นำ	๓๖๙.	บันได	๓๙๖.	ปู (น)	๔๒๓.	ฝ่าย
๓๔๓.	น้ำ	๓๗๐.	บาง	๓๙๗.	ปู	๔๒๔.	เฝ้า
๓๔๔.	นิด	๓๗๑.	บัง	๓๙๘.	ปูน	๔๒๕.	พบ
๓๔๕.	นิทาน	๓๗๒.	บ้าน	๓๙๙.	เปิด	๔๒๖.	พระ
๓๔๖.	นึ้ม	๓๗๓.	ป้าย	๔๐๐.	เป็น	๔๒๗.	พละ
๓๔๗.	นิยาย	๓๗๔.	ปิ่น	๔๐๑.	เปล้า	๔๒๘.	พวก
๓๔๘.	นิว	๓๗๕.	บุก	๔๐๒.	เป่า	๔๒๙.	พอ
๓๔๙.	นิสสัย	๓๗๖.	บุง	๔๐๓.	เปิด	๔๓๐.	พ่อ
๓๕๐.	นี้	๓๗๗.	บุชา	๔๐๔.	เปียก	๔๓๑.	พะไล
๓๕๑.	นี้	๓๗๘.	แบบ	๔๐๕.	แป้ง	๔๓๒.	พัก



บัญชีคำพื้นฐาน ชั้นประถมศึกษาปีที่ ๑



ที่	คำ	ที่	คำ	ที่	คำ	ที่	คำ
๔๓๓.	พัด	๔๖๐.	มะไฟ	๔๘๗.	แมว	๕๑๔.	โยน
๔๓๔.	พับ	๔๖๑.	มะม่วง	๔๘๘.	โมง	๕๑๕.	รด
๔๓๕.	พา	๔๖๒.	มะยม	๔๘๙.	ไม้	๕๑๖.	รวม
๔๓๖.	พาย	๔๖๓.	มะละกอ	๔๙๐.	ไม้	๕๑๗.	รอ
๔๓๗.	พี	๔๖๔.	มะลิ	๔๙๑.	ยก	๕๑๘.	ร้อง
๔๓๘.	พีน	๔๖๕.	มังคุด	๔๙๒.	ยอด	๕๑๙.	ร้อง
๔๓๙.	พุง	๔๖๖.	มัด	๔๙๓.	ยอม	๕๒๐.	ร้อน
๔๔๐.	พูด	๔๖๗.	มัน (ส)	๔๙๔.	ยัก	๕๒๑.	รอบ
๔๔๑.	เพราะ	๔๖๘.	มา	๔๙๕.	ย้ง	๕๒๒.	ระวัง
๔๔๒.	เพาะ	๔๖๙.	ม้า	๔๙๖.	ยา	๕๒๓.	รัก
๔๔๓.	เพื่อ	๔๗๐.	มาก	๔๙๗.	ย่า	๕๒๔.	รักษา
๔๔๔.	เพื่อน	๔๗๑.	มี	๔๙๘.	ยาก	๕๒๕.	รัด
๔๔๕.	แพ้	๔๗๒.	มีด	๔๙๙.	ยาง (น)	๕๒๖.	รับ
๔๔๖.	แพะ	๔๗๓.	มีง	๕๐๐.	ย่าง	๕๒๗.	ราคา
๔๔๗.	พัง	๔๗๔.	มีด	๕๐๑.	ยาม	๕๒๘.	ราชินี
๔๔๘.	พิน (น)	๔๗๕.	มีอ	๕๐๒.	ยาย	๕๒๙.	ราด
๔๔๙.	ฟ้า	๔๗๖.	มีอ	๕๐๓.	ย้าย	๕๓๐.	ร้าน
๔๕๐.	พิน	๔๗๗.	มุง	๕๐๔.	ยาว	๕๓๑.	ร้าย
๔๕๑.	พีน	๔๗๘.	มุง	๕๐๕.	ยิง	๕๓๒.	รำ
๔๕๒.	พุง	๔๗๙.	มุง	๕๐๖.	ยิ้ม	๕๓๓.	วัด
๔๕๓.	พุก	๔๘๐.	เม็ด	๕๐๗.	ยีน	๕๓๔.	วัด
๔๕๔.	ไฟ	๔๘๑.	เม็ย	๕๐๘.	ยุ่ง	๕๓๕.	ฐั
๔๕๕.	มอง	๔๘๒.	เม็อ	๕๐๙.	ยุ่ง	๕๓๖.	เร็ว
๔๕๖.	มะกอก	๔๘๓.	เม็อง	๕๑๐.	เย็น	๕๓๗.	เรา
๔๕๗.	มะขาม	๔๘๔.	แม่	๕๑๑.	เย็บ	๕๓๘.	เรือก
๔๕๘.	มะเขือ	๔๘๕.	แมง	๕๑๒.	เยอะ	๕๓๙.	เรียง
๔๕๙.	มะนาว	๔๘๖.	แม้น	๕๑๓.	แย่ง	๕๔๐.	เรียน



บัญชีคำพื้นฐาน ชั้นประถมศึกษาปีที่ ๑



ที่	คำ	ที่	คำ	ที่	คำ	ที่	คำ
๕๔๑.	เรือ	๕๖๘.	ถ่ม	๕๙๕.	ว่าง	๖๒๒.	สับ
๕๔๒.	เรือง	๕๖๙.	ลูก	๕๙๖.	วาด	๖๒๓.	สับประรด
๕๔๓.	เรือน	๕๗๐.	ลุง	๕๙๗.	ว่าน	๖๒๔.	สาด
๕๔๔.	เรือย	๕๗๑.	ลูก	๕๙๘.	วิ่ง	๖๒๕.	สาย
๕๔๕.	แแรก	๕๗๒.	เด็ก	๕๙๙.	วิชา	๖๒๖.	สาว
๕๔๖.	โรย	๕๗๓.	เลข	๖๐๐.	วิตามิน	๖๒๗.	สี
๕๔๗.	ไร่	๕๗๔.	เล่น	๖๐๑.	วิธี	๖๒๘.	สุก
๕๔๘.	ลง	๕๗๕.	เก็บ	๖๐๒.	เวลา	๖๒๙.	สุข
๕๔๙.	ลด	๕๗๖.	เล่น	๖๐๓.	เวียน	๖๓๐.	สู้
๕๕๐.	ลบ	๕๗๗.	เลย	๖๐๔.	ไว้	๖๓๑.	เส้น
๕๕๑.	ลม	๕๗๘.	ละ	๖๐๕.	ศาลา	๖๓๒.	เสา
๕๕๒.	ถ่ม	๕๗๙.	เล่า	๖๐๖.	ส่ง	๖๓๓.	เสียง
๕๕๓.	ลอง	๕๘๐.	เล่า	๖๐๗.	สปู่	๖๓๔.	เสียบ
๕๕๔.	ละมุด	๕๘๑.	เลี้ยง	๖๐๘.	ส้ม	๖๓๕.	เสื่อ
๕๕๕.	ถัก	๕๘๒.	เลี้ยง	๖๐๙.	สวด	๖๓๖.	เสื่อ
๕๕๖.	ถัก	๕๘๓.	เลือด	๖๑๐.	สวน	๖๓๗.	เสื่อ
๕๕๗.	ถา	๕๘๔.	เลือด	๖๑๑.	สวม	๖๓๘.	ใส่
๕๕๘.	ถาก	๕๘๕.	แกล	๖๑๒.	สวย	๖๓๙.	หก (ก)
๕๕๙.	ถาง	๕๘๖.	แกล้ง	๖๑๓.	สอน	๖๔๐.	หญ้า
๕๖๐.	ถ้าง	๕๘๗.	แกล้ว	๖๑๔.	สอบ	๖๔๑.	หนา
๕๖๑.	ถางสาด	๕๘๘.	แกละ	๖๑๕.	ล้อม	๖๔๒.	หน้า
๕๖๒.	ถาบ	๕๘๙.	ไล่	๖๑๖.	สะตือ	๖๔๓.	หนี
๕๖๓.	ถาย	๕๙๐.	วัด	๖๑๗.	สะพาน	๖๔๔.	หนู
๕๖๔.	ถ่าไย	๕๙๑.	วัน	๖๑๘.	สะอาด	๖๔๕.	ห่ม
๕๖๕.	ถึก	๕๙๒.	วัว	๖๑๙.	สั่ง	๖๔๖.	หมอ
๕๖๖.	ถึง	๕๙๓.	ว่า	๖๒๐.	สั่งกะสี	๖๔๗.	หม้อ
๕๖๗.	ถีน	๕๙๔.	วาง	๖๒๑.	สั่ง	๖๔๘.	หมา



บัญชีคำพื้นฐาน ชั้นประถมศึกษาปีที่ ๑



ที่	คำ	ที่	คำ	ที่	คำ
๖๔๙.	หมี	๖๗๖.	เหลือ	๗๐๓.	เอา
๖๕๐.	หมู	๖๗๗.	เห่า	๗๐๔.	แอบ
๖๕๑.	หมู๋	๖๗๘.	แห้ง	๗๐๕.	โ้
๖๕๒.	หรือ	๖๗๙.	แหน	๗๐๖.	โ่อง
๖๕๓.	หวี	๖๘๐.	ให้	๗๐๗.	โอน
๖๕๔.	ห่อ	๖๘๑.	ใหญ่	๗๐๘.	ไอ
๖๕๕.	ห้อง	๖๘๒.	ใหม่		
๖๕๖.	หอม (ข)	๖๘๓.	ไหน		
๖๕๗.	หอย	๖๘๔.	ไหม		
๖๕๘.	หัก	๖๘๕.	ไหล่		
๖๕๙.	หั้น	๖๘๖.	ไหว		
๖๖๐.	หิ้ว	๖๘๗.	อย่า		
๖๖๑.	หิ้วเราะ	๖๘๘.	อยู่		
๖๖๒.	หา	๖๘๙.	ออก		
๖๖๓.	ห่า	๖๙๐.	อ่อน		
๖๖๔.	หาง	๖๙๑.	อะไร		
๖๖๕.	หาม	๖๙๒.	อัน		
๖๖๖.	หาย	๖๙๓.	อา		
๖๖๗.	หिन	๖๙๔.	อ่าน		
๖๖๘.	หิว	๖๙๕.	อาบ		
๖๖๙.	หุง	๖๙๖.	อากาศ		
๖๗๐.	หุ่	๖๙๗.	อำเภ		
๖๗๑.	หู	๖๙๘.	อิม		
๖๗๒.	เห	๖๙๙.	อีก		
๖๗๓.	เห็น	๗๐๐.	อื่น		
๖๗๔.	เหนือ	๗๐๑.	อื่น		
๖๗๕.	เหล็ก	๗๐๒.	เอง		



แบบฝึกอ่านเสริมทักษะ ส่งเสริมการอ่าน ๕ ส
สำหรับนักเรียน ระดับชั้นประถมศึกษาปีที่ ๑

